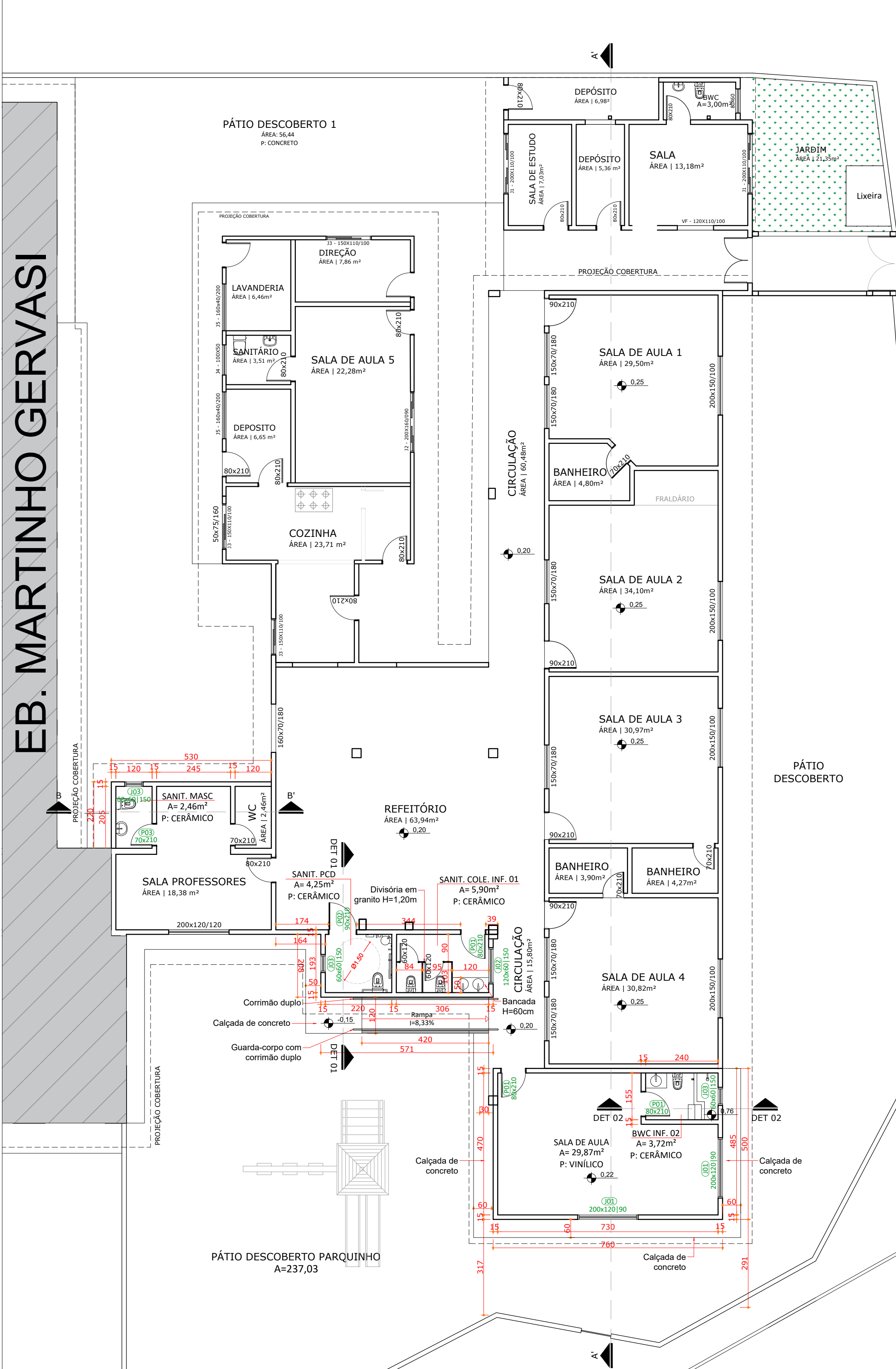


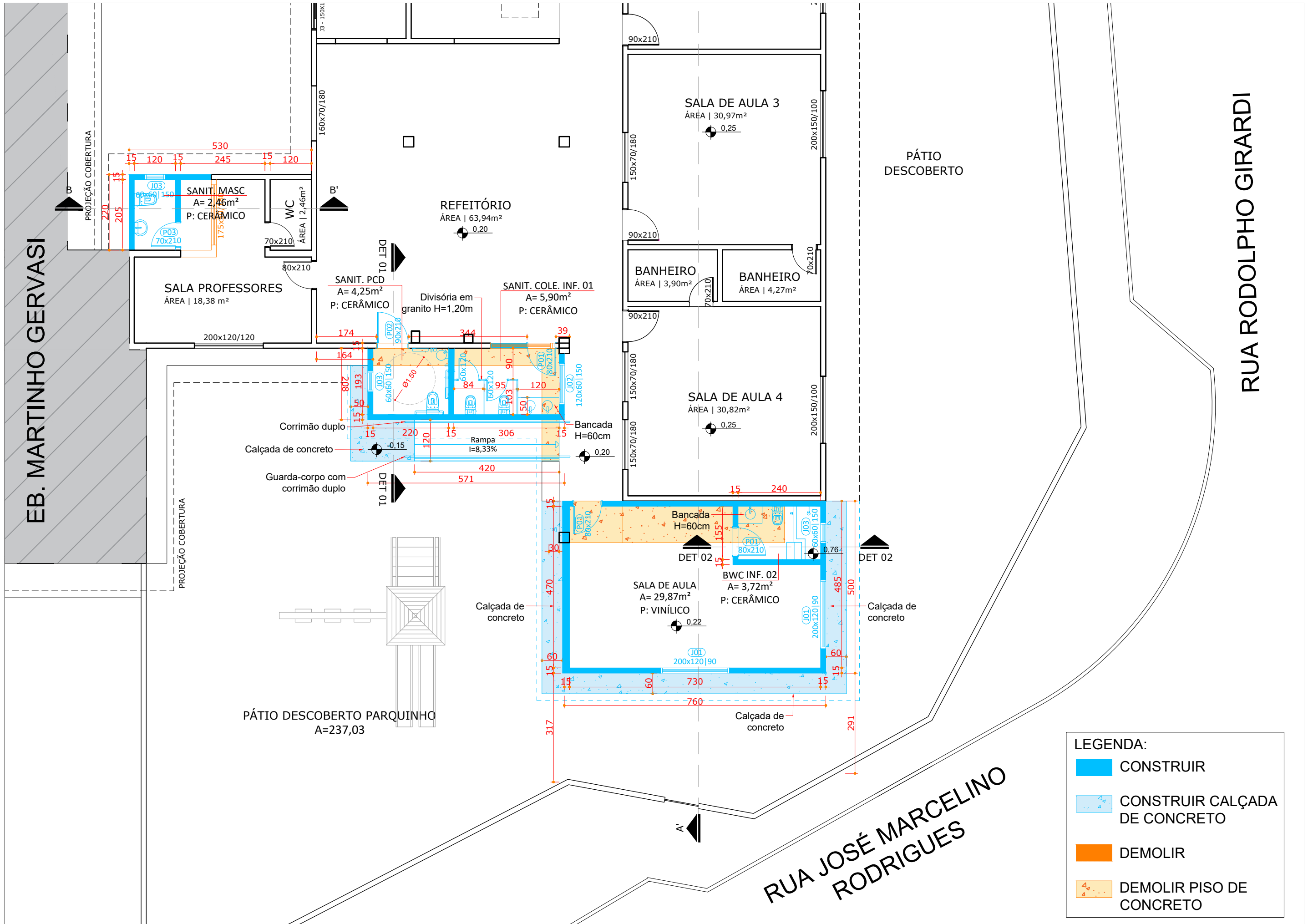
EB. MARTINHO GERVASI



PLANTA BAIXA - PROJETO FINAL
ESC.: 1/100

RUA JOSÉ MARCELINO RODRIGUES

RUA RODOLPHO GIRARDI

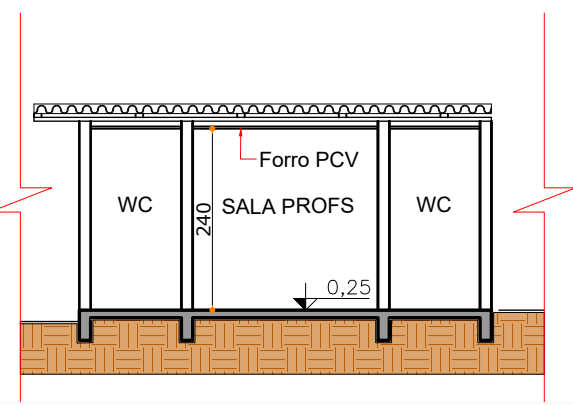


PLANTA BAIXA - DEMOLIR E CONSTRUIR
ESC.: 1/100



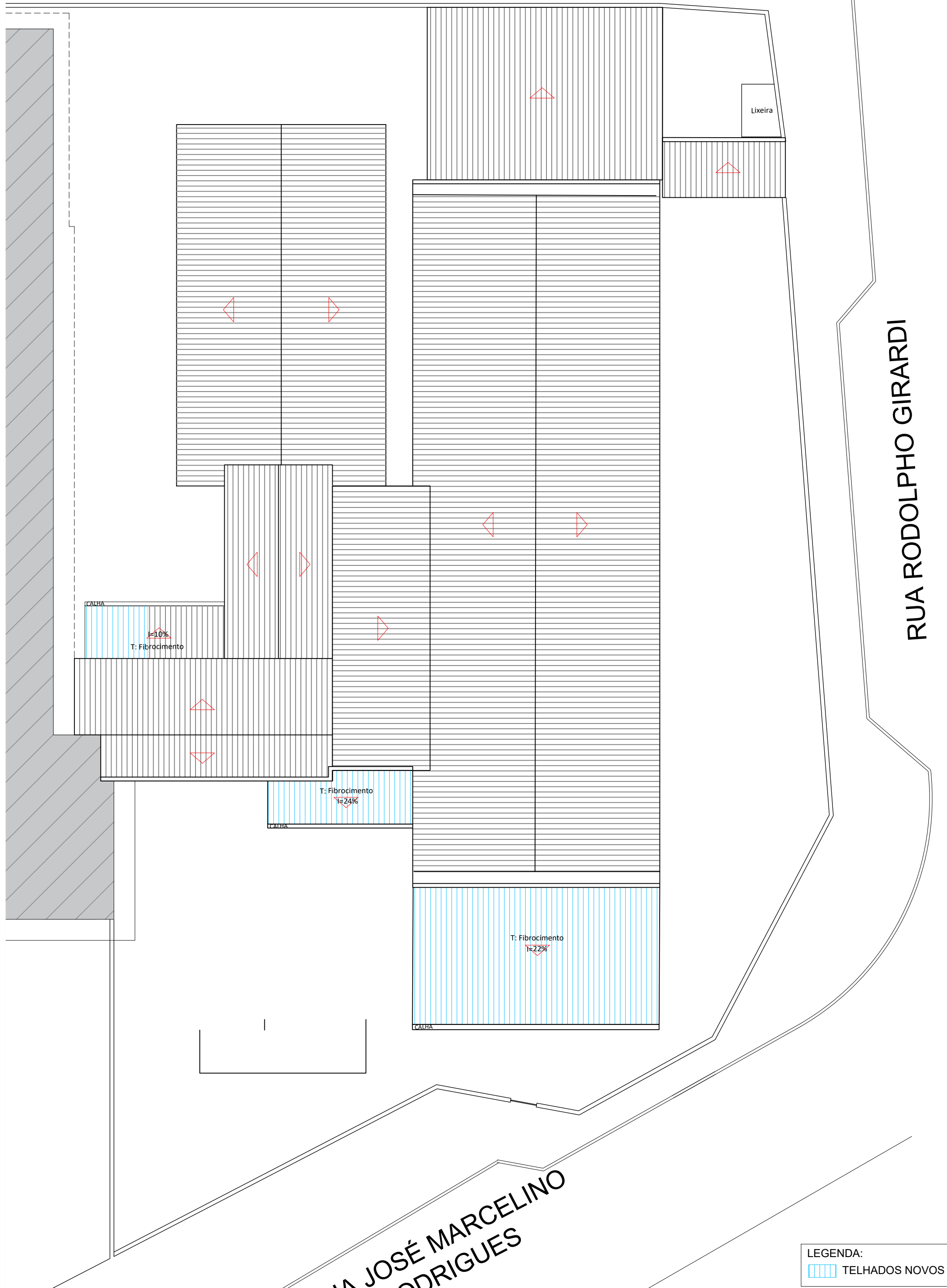
CORTE AA'
ESC.: 1/100

TABELA DE ESQUADRIAS NOVAS					
CÓDIGO	LARGURA (m)	ALTURA (m)	PEITORIL (m)	DESCRIÇÃO	QUANT.
PORTAS					
P1	0,80	2,10	-	1 FOLHA DE ABRIR MADEIRA	3
P2	0,90	2,10	-	1 FOLHA DE ABRIR MADEIRA	1
P3	0,70	2,10	-	1 FOLHA DE ABRIR MADEIRA	1
JANELAS					
J1	2,00	1,20	0,90	4 FOLHAS 2 CORRER / 2 FIXAS ALUMÍNIO	2
J2	1,20	0,60	1,50	4 FOLHAS BASCULANTE ALUMÍNIO	1
J3	0,60	0,60	1,50	2 FOLHAS BASCULANTE ALUMÍNIO	3

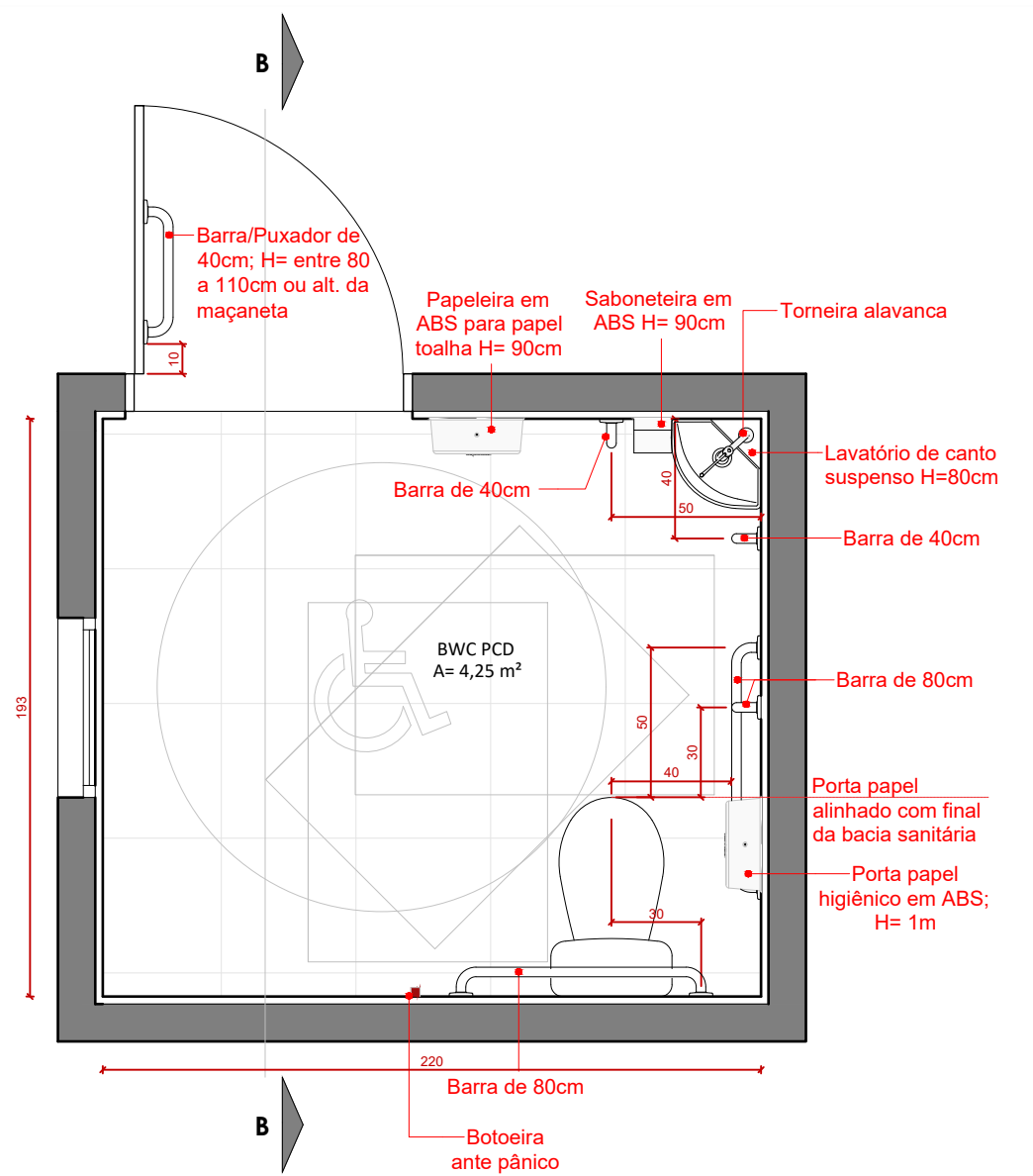


CORTE BB'
ESC.: 1/100

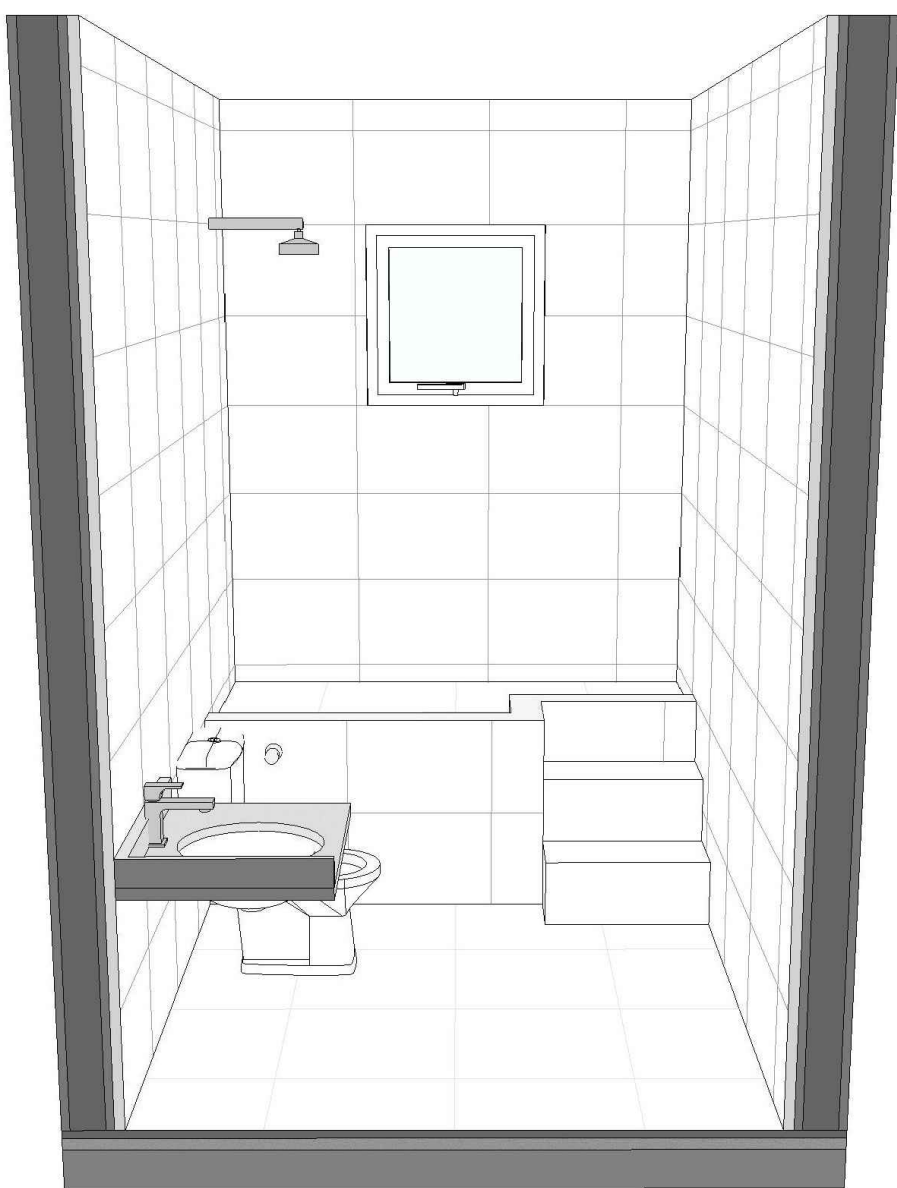
PROPRIETÁRIO		RESPONSÁVEL TÉCNICO	
PREFEITURA DE ITAJAÍ		ELMIR BORTOLANZA	
		EQUIPE TÉCNICA	
		DESENHISTA	
		GIOVANNA WOSTOG; BRUNA K. S.	
		ELMIR BORTOLANZA ARQUITETO E URBANISTA CAU 448286-2	
OBRA			
REFORMA			
EDIFICAÇÃO			
CEI ANTONIO NICOLETTI			
ENDEREÇO			
R. RODOLPHO GIRARDI, N° 331 BRILHANTE II, Itajaí - SC			
PROJETO		DATA	
ARQUITETÔNICO		08/11/2024	
CONTEÚDO		ETAPA	
ARQUITETÔNICO		ANTEPROJETO	
		FOLHA	
		INDICADA	
		ARQ-01/02	



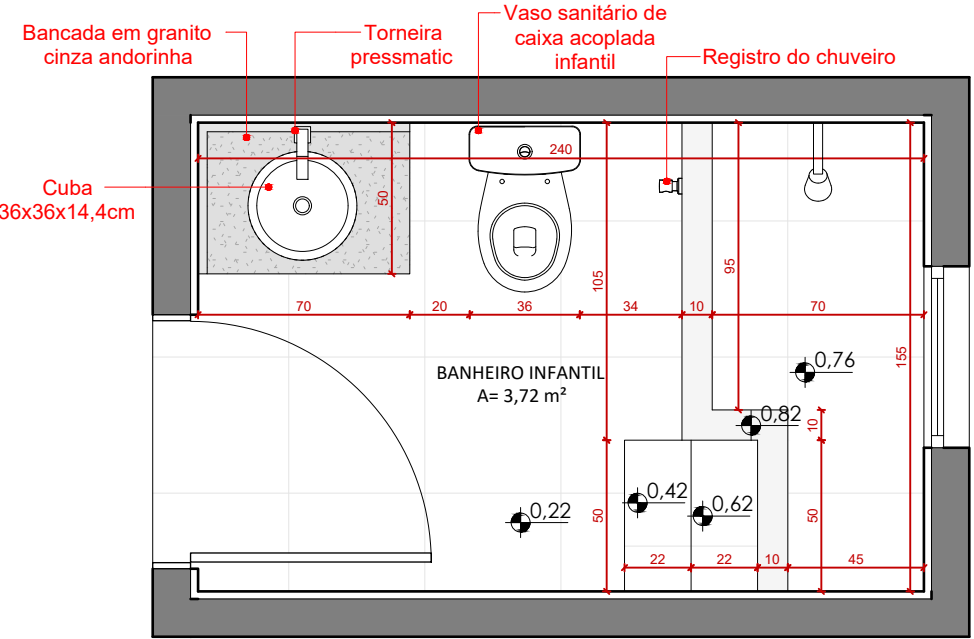
PLANTA DE COBERTURA
ESC.: 1/125



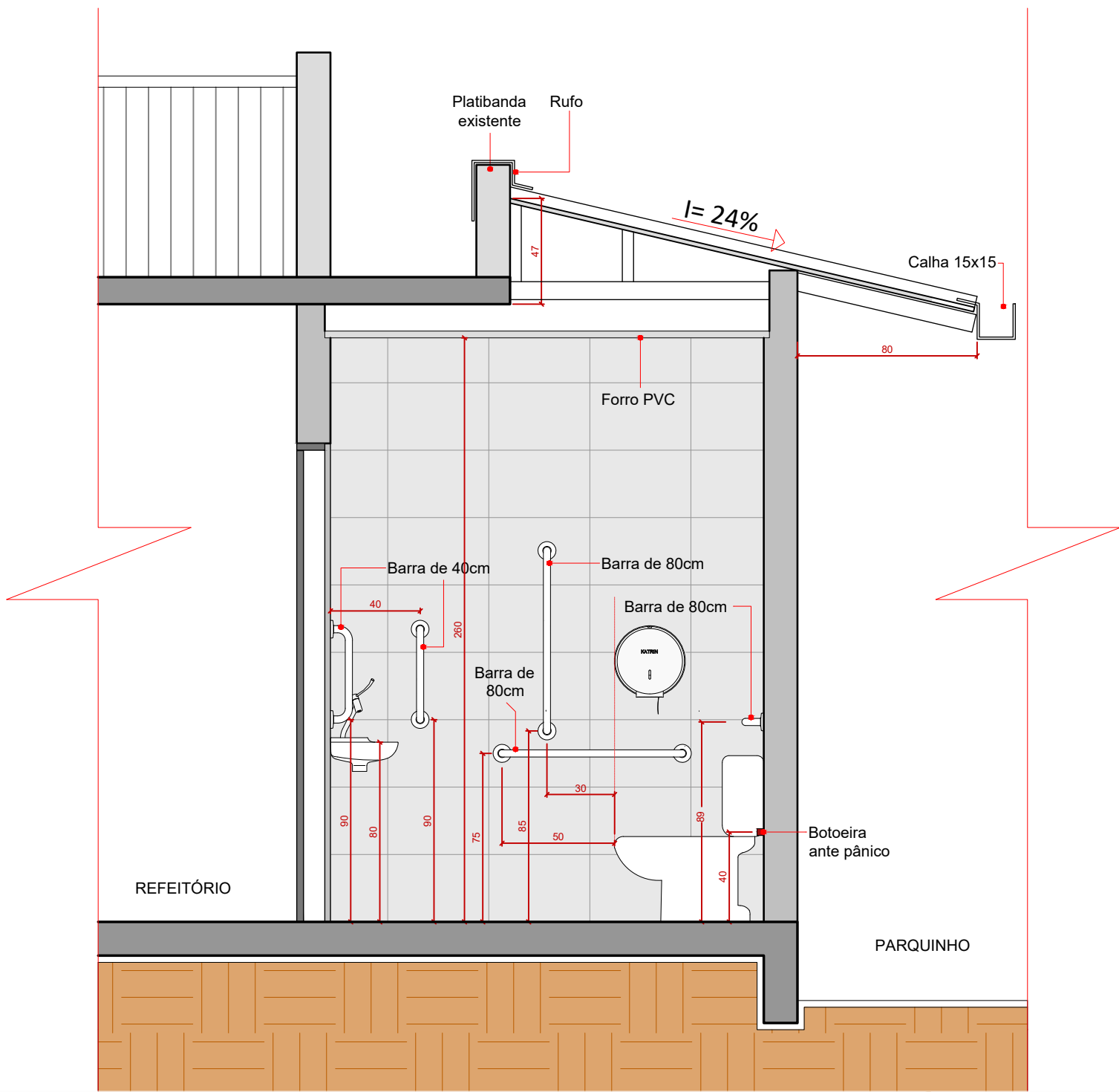
DETALHAMENTO- PLANTA BAIXA SANITÁRIO PCD
ESC.: 1/25



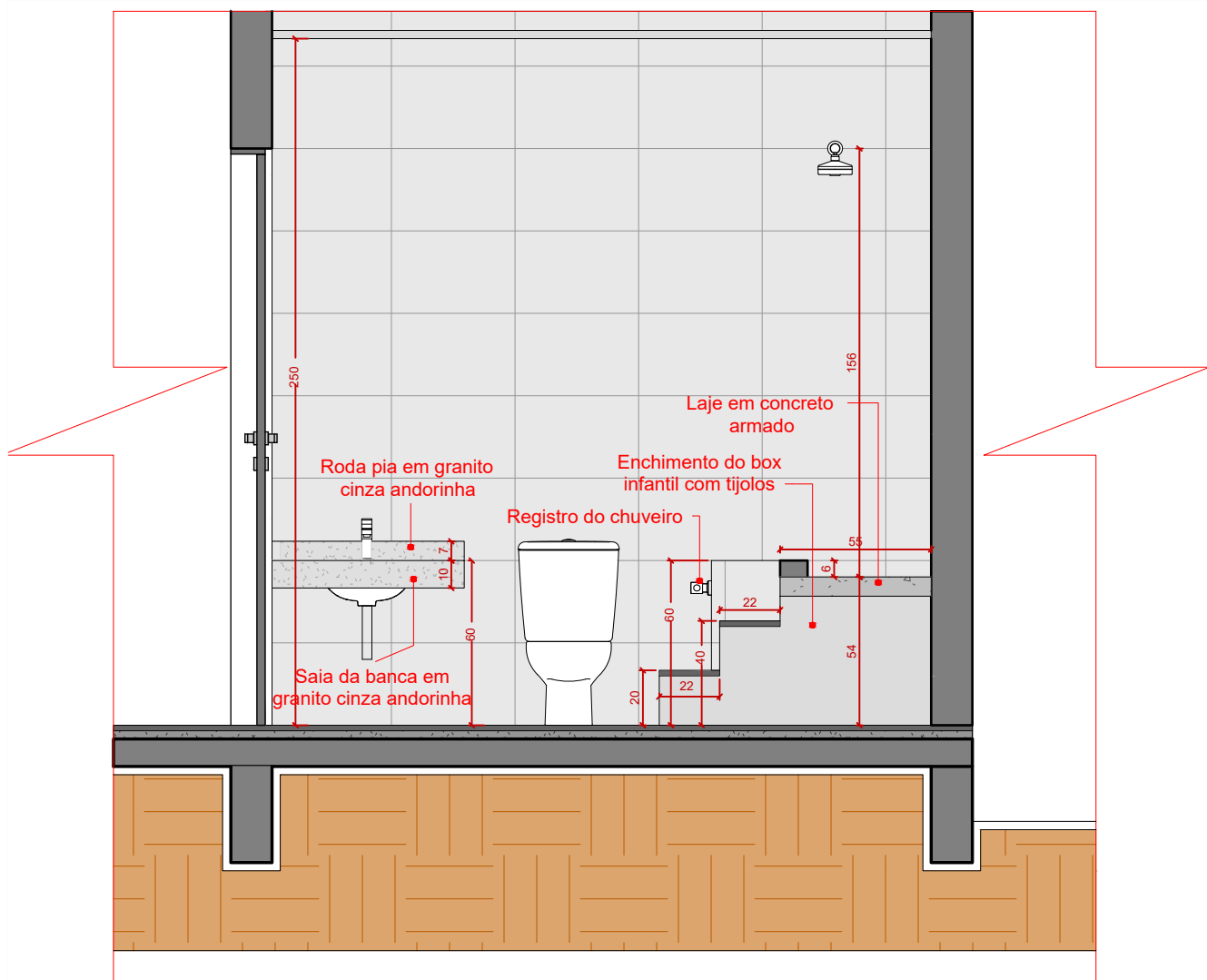
PERSPECTIVA BANHEIRO INFANTIL



DET.- PLANTA BAIXA BANHEIRO INFANTIL
ESC.: 1/25

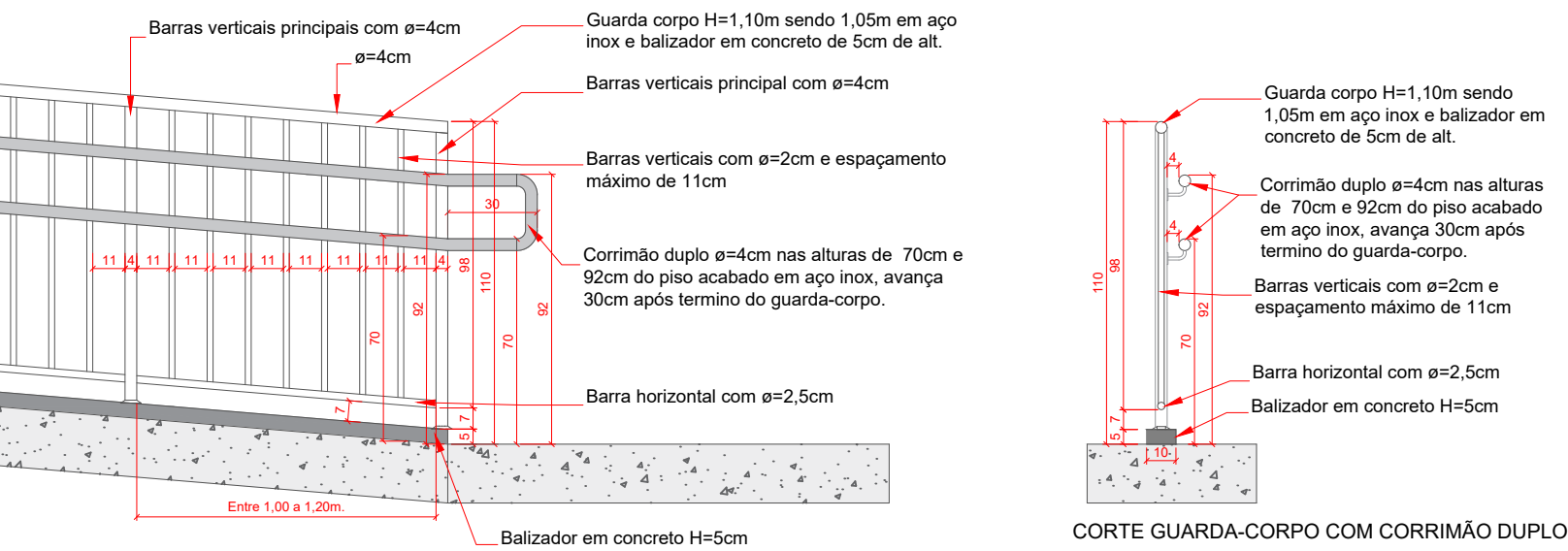


DETALHAMENTO 01- SANITÁRIO PCD
ESC.: 1/25



DETALHAMENTO 02- BANHEIRO INFANTIL
ESC.: 1/25

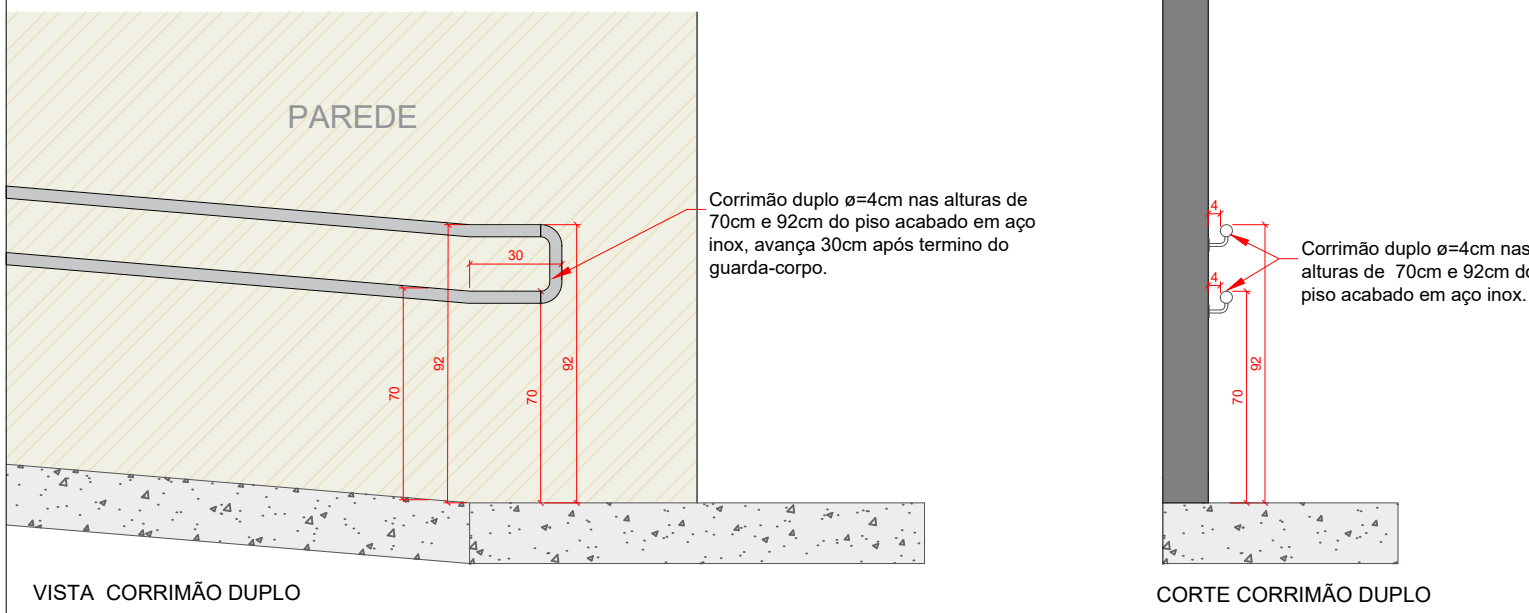
DETALHE CORRIMÃO DUPLO COM GUARDA CORPO EM RAMPA



- O corrimão deve ser contínuo, sem interrupção ao longo de toda a sua extensão, inclusive nos patamares das escadas e rampas;
- O corrimão não pode possuir elementos com arestas vivas ou quaisquer obstruções;
- O guarda-corpo deve impedir a passagem de uma esfera com 11 cm de diâmetro nas aberturas;

ESC- 1/25

DETALHE CORRIMÃO DUPLO EM PAREDE LATERAL EM RAMPA



- O corrimão deve ser contínuo, sem interrupção ao longo de toda a sua extensão, inclusive nos patamares das escadas e rampas;
- O corrimão não pode possuir elementos com arestas vivas ou quaisquer obstruções;

ESC- 1/25

PROPRIETÁRIO		RESPONSÁVEL TÉCNICO	
PREFEITURA DE ITAJÁÍ		ELMIR BORTOLANZA	
		EQUIPE TÉCNICA	
		ELMIR BORTOLANZA ARQUITETO E URBANISTA CAU 448286-2	
		DESENHISTA	
		GIOVANNA WOSTOG; BRUNA K.S.	
OBRA			
REFORMA			
EDIFICAÇÃO			
CEI ANTONIO NICOLETTI			
ENDEREÇO			
R RODOLPHO GIRARDI, N° 331 BRILHANTE II, Itajaí - SC			
PROJETO		DATA	
ARQUITETÔNICO		08/11/2024	
CONTEÚDO		ETAPA	
ARQUITETÔNICO		ANTEPROJETO	
		ESCALA	
		INDICADA	
		FOLHA	
		ARQ-02/02	